



CENTRE DE FORMATION
ET DE PERFECTIONNEMENT EN ÉCLAIRAGE

DIALux evo (confirmé) éclairage extérieur

« Leurs compétences, votre force »

Durée : 7 heures (1 jour)

Coût (par stagiaire et par session)

Public : 850 € HT

Adhérent AFE : 680 € HT

6 participants minimum par session

Lieu : Centre d'Affaires Espace Hamelin

17 rue de l'Amiral Hamelin - 75116 Paris

[Renseignements et informations pratiques](#)

Inscription :

Toute inscription comprenant les renseignements suivants : **nom, prénom du stagiaire, coordonnées de la société, adresse de facturation, prise en charge financière** doit être envoyée par mail à vjauson@afe-eclairage.fr

En retour un accusé de réception sera envoyé.

Attention l'inscription ne sera validée qu'à réception de la convention signée.

Evaluation / diplôme :

Validation des acquis sous forme de QCM.

Un certificat de réalisation de l'action de formation valant attestation d'assiduité est envoyé au stagiaire à la fin de la session.

DATES

13 juin 2025

15 octobre 2025

OBJECTIFS DE LA FORMATION

À l'issue de la formation, le stagiaire est capable :

- de modéliser avec Dialux evo un rond-point et accès, l'ensemble d'un bourg de façon globale,
- de sortir des calculs le dossier nuisances lumineuses.

OBJECTIFS PÉDAGOGIQUES

Utilisation d'une vue aérienne, argumentaire et présentation suivant l'arrêté sur la maîtrise des nuisances lumineuses.

POPULATION CONCERNÉE

Responsables et projeteurs de bureaux d'étude, concepteurs lumière et éclairagistes, technico-commerciaux, architectes, installateurs, fournisseurs d'énergie, etc.

PRÉ-REQUIS

Il est fortement conseillé de savoir proposer un projet d'éclairage simple par calcul informatique

Il est recommandé d'avoir suivi, au préalable, la formation Base, DIALux evo (initiation), Maîtrise et formation LED.

MOYENS ET MÉTHODES PÉDAGOGIQUES

Mode d'animation pédagogique :

- présentation Powerpoint
- travaux pratiques sur l'utilisation du logiciel.

Documents envoyés par mail à chaque participant avant la formation :

- Supports de cours (format PDF).*

* En cas d'annulation une semaine avant le stage, les supports de cours seront facturés.





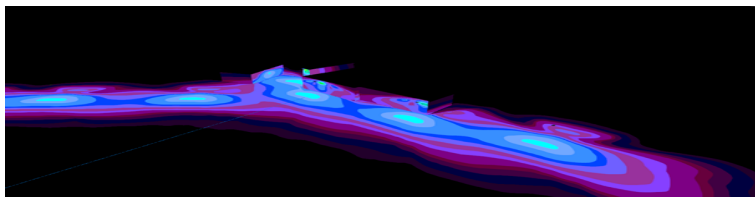
**FRANCK
MEURILLON**

Bureau d'études
Consultant
Expert AFE



POINTS ÉTUDIÉS

- Mise au point sur le logiciel, interface, nouveautés, raccourcis,
- Utilisation du module routier, calcul suivant la norme, analyse du De et Dp, exploitation ULR,
- Mise en page de l'édition avec argumentation. Conformité aux normes NF EN 13 201 et à l'arrêté sur la maîtrise des nuisances lumineuses,
- Utilisation d'un plan DWG et exercice sur un rond-point et une rue d'accès,
- Modélisation complète d'un centre bourg avec bâtiment et passage piéton,
- Utilisation d'une vue aérienne pour modélisation et import fichier 3D.



IMPORTANT

Les participants doivent venir avec leur ordinateur, en ayant préalablement téléchargé la dernière version du logiciel. Le lien sera adressé aux participants après leur inscription.

Configuration matérielle requise

- CPU avec support SSE2 4 Go RAM (min. 2 Go),
- Carte graphique OpenGL 3.2 (1 Go RAM),
 - Windows 10/11 (64 bit),
- Résolution min. 1920 × 1080 px